

IsatPhone²

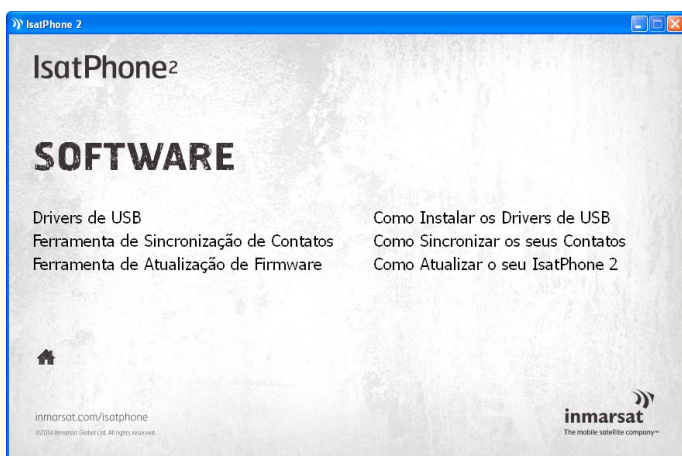
COMO

Instalar os Drivers de USB

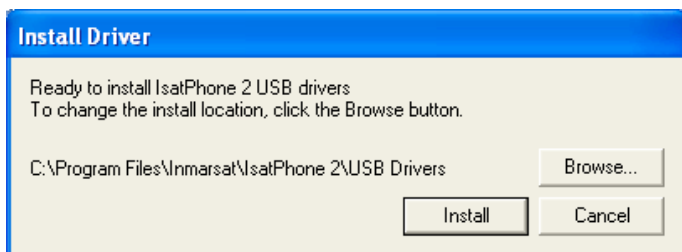
É necessário instalar os drivers de USB no seu computador antes de instalar as ferramentas de sincronização de contatos e de atualização de firmware. A instalação dos drivers de USB também reduz os períodos de recarga do telefone.

A ferramenta oferece suporte ao Windows XP, Windows Vista, Windows 7 e Windows 8.

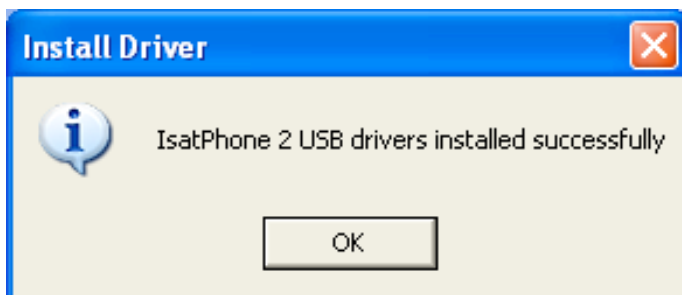
Para instalar os drivers de USB no computador, execute o seguinte procedimento:



No unidade USB, selecione **Software > Drivers de USB**.



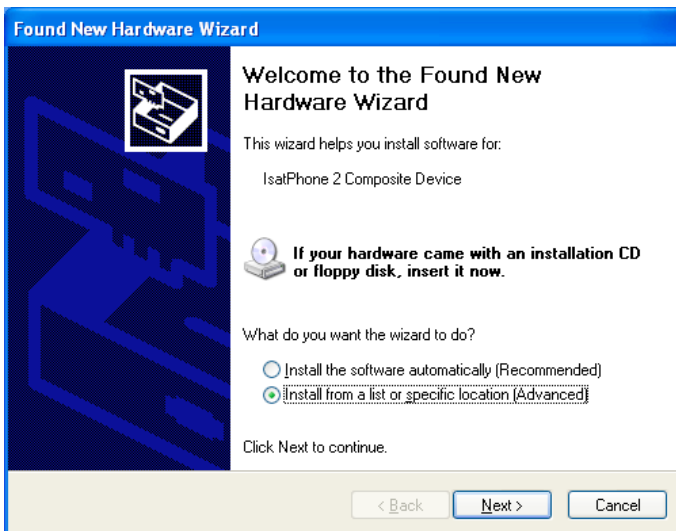
Clique em **Install** (Instalar). Será exibida a caixa de diálogo **Software Installation** (Instalação do software).



Clique em **OK**. Os drivers foram instalados com êxito.

Instalação do novo hardware no Windows XP

Para instalar o novo hardware, execute o seguinte procedimento:

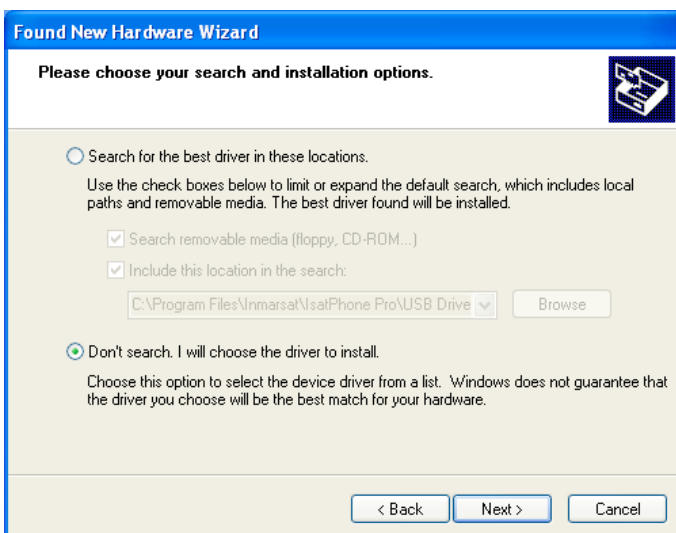


Conecte o IsatPhone 2 ao computador usando o cabo USB fornecido.

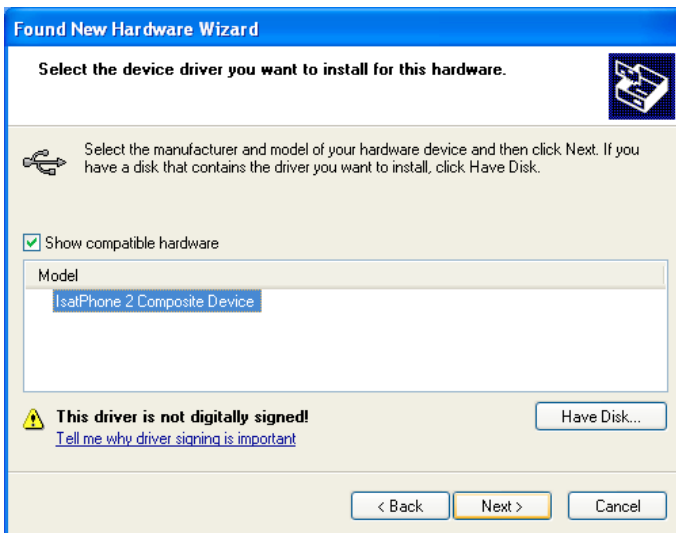
Quando o cabo USB for conectado, será exibida a seguinte mensagem pop-up: "New hardware found: IsatPhone 2 Composite Device" (Foi detectado um novo hardware: dispositivo composto do IsatPhone 2).

Será exibido o **Found New Hardware Wizard** (Assistente para adicionar novo hardware).

Selecione **Install from a list or specific location (Advanced)** (Instalar de uma lista ou local específico (avançado)) e clique em **Next** (Avançar).



Selecione **Don't search. I will choose the driver to install** (Não pesquisar. Escolherei o driver a ser instalado) e clique em **Next** (Avançar).



Clique novamente em **Next** (Avançar). Será exibida a caixa de diálogo **Hardware Installation** (Instalação de hardware).



O **Found New Hardware Wizard** (Assistente para adicionar novo hardware) instalará o software.

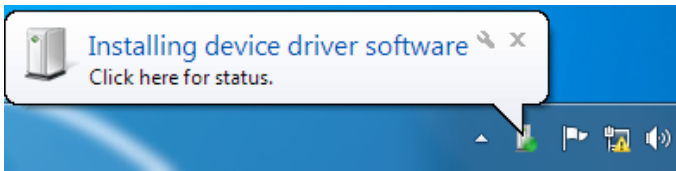


Clique em **Finish** (Concluir). Será exibida a caixa de diálogo **System Settings Change** (Alteração das configurações do sistema).

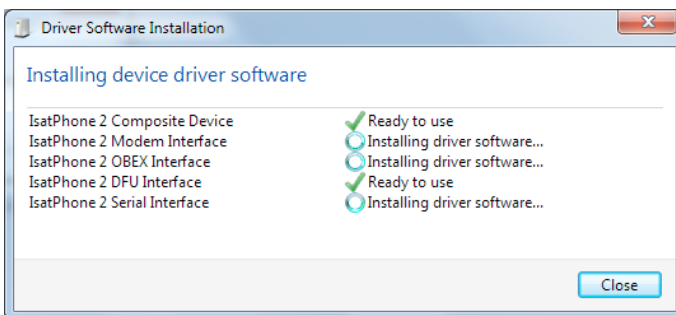
Desconecte o cabo USB do computador e do telefone.

Instalação do novo hardware no Windows Vista e Windows 7

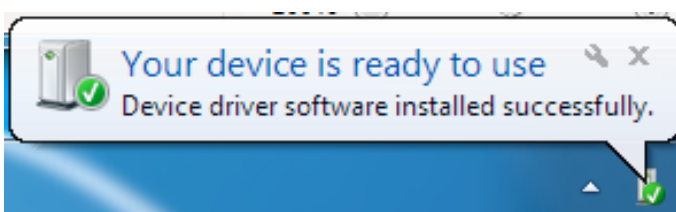
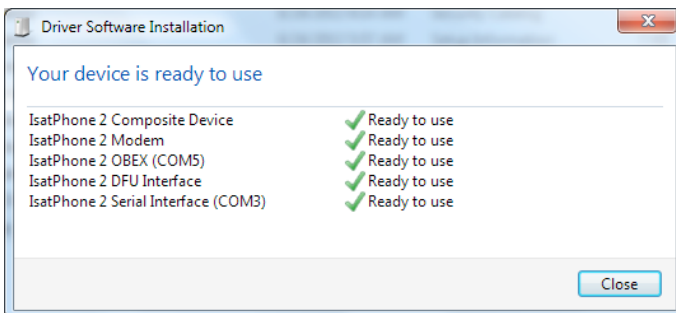
Assim que o dispositivo estiver conectado, a instalação do driver a ele correspondente será automaticamente iniciada.



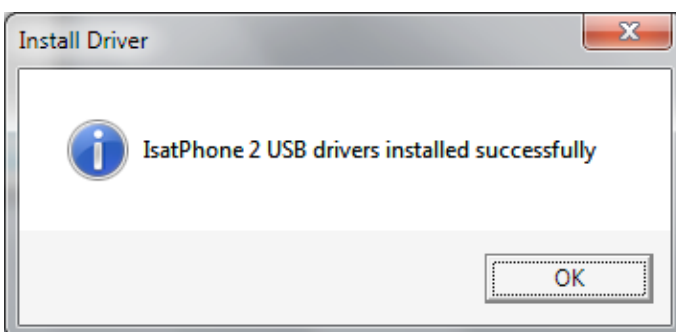
Na barra de tarefas, clique no ícone, para examinar o status da instalação.



Será exibida a janela de status da instalação ao se clicar no ícone da barra de tarefas.

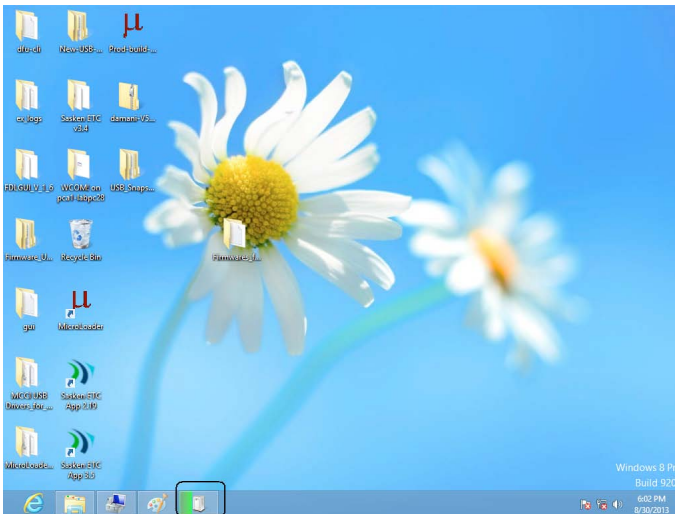


Notificação de êxito na instalação.

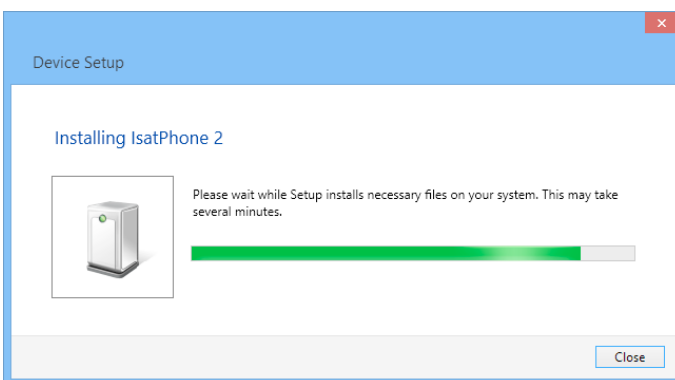


Instalação do novo hardware no Windows 8

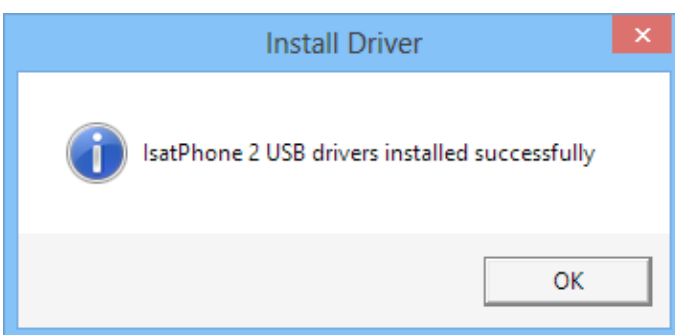
Assim que o dispositivo estiver conectado, a instalação do driver a ele correspondente será automaticamente iniciada.



Na barra de tarefas, clique no ícone, para examinar o status da instalação.



Será exibida a janela de status da instalação ao se clicar no ícone da barra de tarefas.



Notificação de êxito na instalação.

inmarsat.com/isatphone

Embora as informações contidas neste documento Como instalar os drivers de USB tenham sido preparadas de boa-fé, não se fazem ou se oferecem representações ou garantias, expressas ou implícitas, sobre a adequação, a precisão, a confiabilidade ou a completude dessas informações. Nem a Inmarsat Global Limited, nem qualquer empresa do grupo ou seus respectivos diretores, funcionários ou agentes terão nenhuma responsabilidade ou obrigação com relação a nenhuma pessoa como resultado do uso das informações contidas neste documento. Copyright © Inmarsat Global Limited 2014. Todos os direitos reservados. INMARSAT é uma marca comercial registrada da International Mobile Satellite Organisation; o LOGOTIPO da Inmarsat é uma marca comercial registrada da Inmarsat (IP) Company Limited. Ambas as marcas comerciais são licenciadas para a Inmarsat Global Limited. IsatPhone 2 How to Install USB Drivers February 2014 (Portuguese).